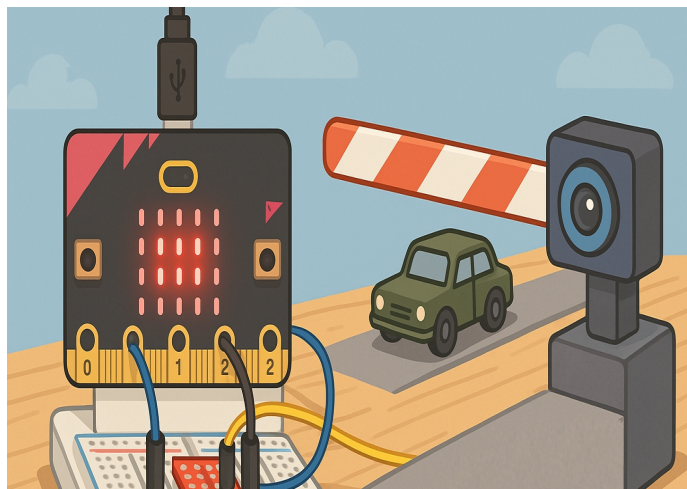
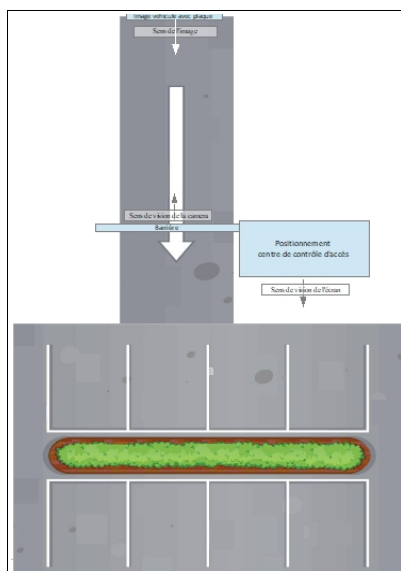


Reconnaissance de plaque avec Adacraft et la carte micro:bit



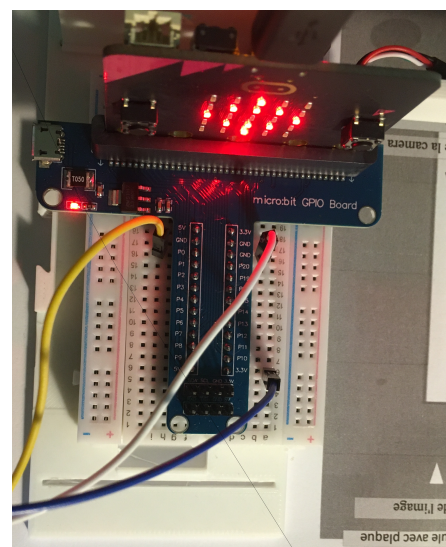
Matériel utilisé :

Une feuille avec des repères de positionnement de la maquette et des plaques à photographier :

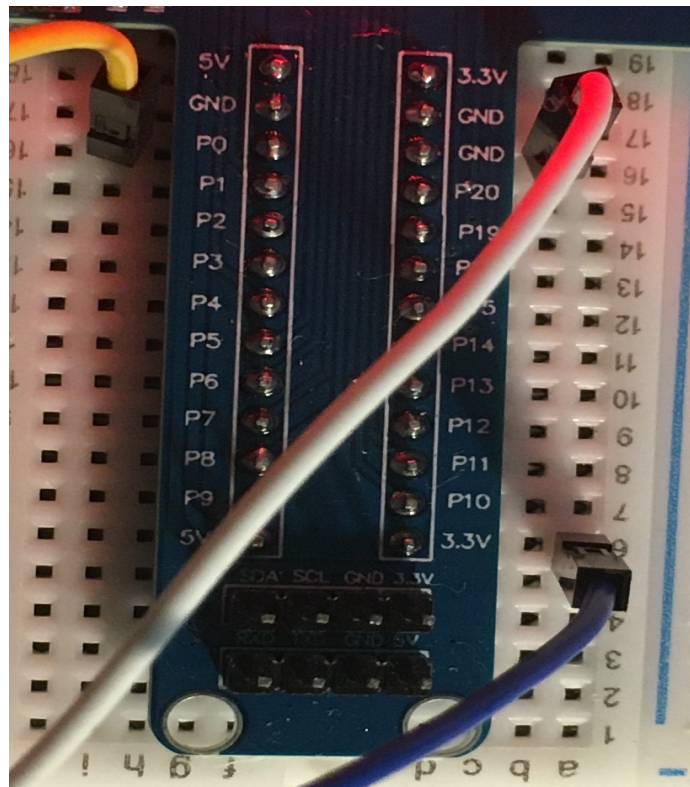


Une maquette constituée :

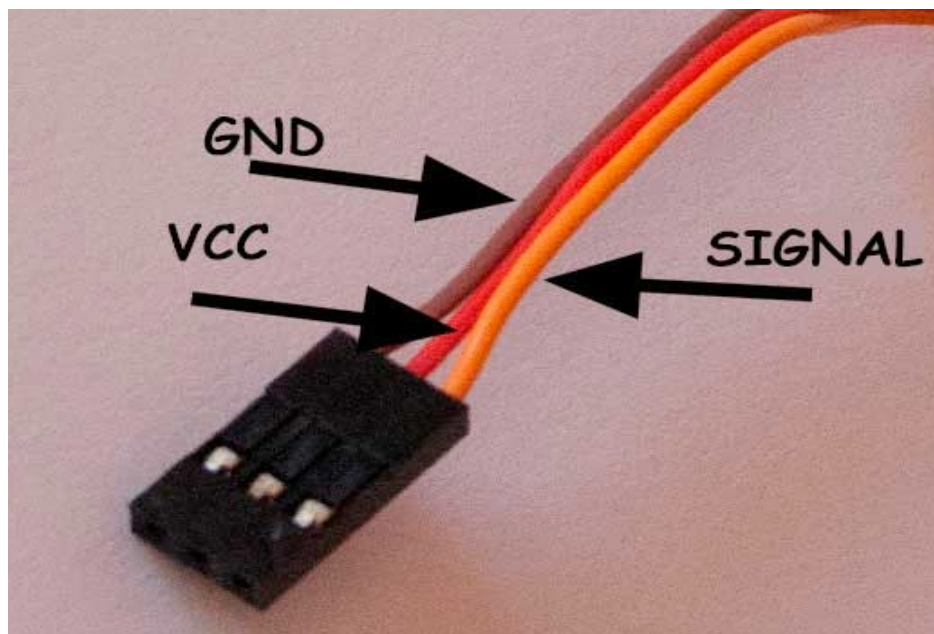
- d'une carte micro:bit,
- de son support ,
- d'une platine d'essai
- et une barrière caméra intégrée.



Aide au branchement des cables Dupont sur la platine :



Et sur le servomoteur :



Indication signalétique apparaissant sur l'écran de la carte Micro:Bit :

